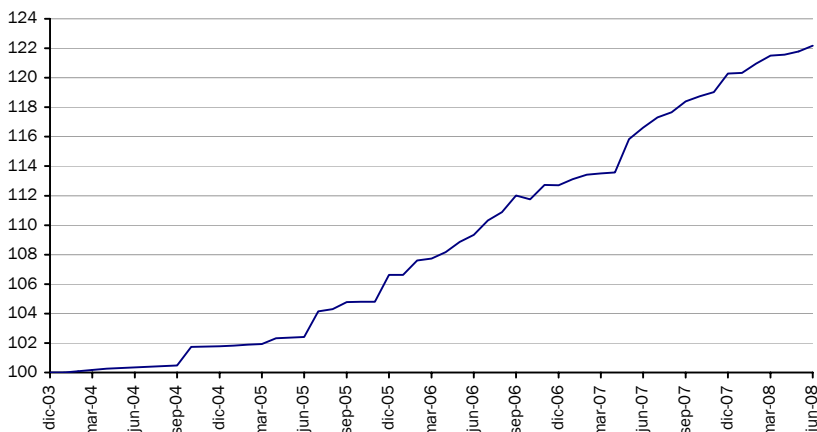


## POLÍTICA DE INVERSIÓN

El Fondo invierte en inmuebles de naturaleza urbana para su explotación en arrendamiento. Se consideran inversiones tanto en inmuebles finalizados como en inmuebles en fase de construcción e incluso en inmuebles para su adquisición sobre plano. La selección de inmuebles puede abarcar una amplia variedad de usos, principalmente: viviendas, residencias estudiantiles y de la tercera edad, locales comerciales, centros comerciales y centros de ocio, oficinas, aparcamientos, industriales y logísticos. El Fondo sigue una política conservadora en cuanto a la selección de arrendatarios y seguridad de cobro de las rentas por alquiler.

## EVOLUCIÓN HISTÓRICA



## INVERSIÓN EN CARTERA

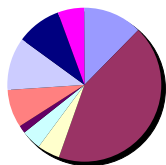
### Principales posiciones

Hospital Quirón Barcelona (Barcelona)	10,76%
Complejo de oficinas en San Sebastián de los Reyes (Madrid)	8,85%
Ac. Placements Immobiliers France, S.A.S. (París)	8,73%
Complejo Residencial Front Marítim Badalona (Barcelona)	6,02%
Complejo Residencial Mirador del Parque de la Gavia (Madrid)	3,95%
Edificio Montesa - Barrio de Salamanca (Madrid)	3,65%
Complejo Residencial Nou Sant Cugat (Barcelona)	3,59%
Complejo Residencial L'Eixample de Barberà (Barcelona)	3,51%
Complejo Residencial Joan Miró (Islas Baleares)	2,54%
Complejo Residencial Casa del Mar II (Barcelona)	2,03%

## Estructura de la cartera

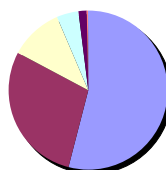
### Distribución por tipo de activo

- Deuda del estado: 12,59%
- Inmuebles Primera residencia: 42,58%
- Inmuebles en fase de construcción: 4,88%
- Inmuebles Aparcamiento: 4,25%
- Inmuebles Local comercial: 1,45%
- Inmuebles Oficinas: 8,16%
- Inmuebles Trasteros: 0,05%
- Otros inmuebles: 11,05%
- Sociedades tenedoras de inmuebles: 9,54%
- Depósitos y cuentas corrientes: 5,46%



### Distribución geográfica de la cartera de inmuebles

- Barcelona: 54,00%
- Madrid: 28,73%
- París: 11,00%
- Islas Baleares: 4,22%
- Lleida: 1,88%
- Alicante: 0,17%



## DATOS DEL FONDO

<b>Vocación</b>	FONDO INMOBILIARIO
<b>Fecha constitución</b>	13/01/2004
<b>Suscripción mínima</b>	600 euros
<b>Divisa de denominación del fondo</b>	Euro

## COMISIONES

<b>Gestión (anual)</b>	3,00%
<b>Depósito (anual)</b>	0%
<b>Suscripción</b>	0%
<b>Reembolso (1)</b>	2,00%
<b>Descuento a favor del fondo por reembolso (1)</b>	2,00%

(1) Decreciente un 0,5% por año de permanencia en el fondo, aplicable a las aportaciones dinerarias.

## DATOS PATRIMONIALES

Euros	
<b>Patrimonio</b>	1.036.058.015
<b>Valor liquidativo participación</b>	122.17066
<b>Número de participes</b>	15.314

## RENTABILIDADES

### Historicas

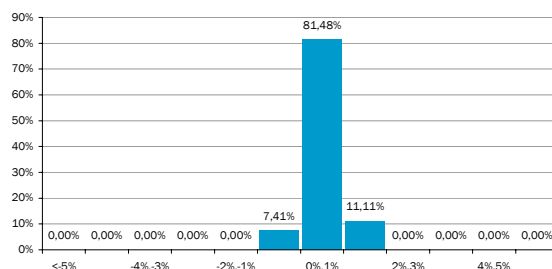
#### Rentabilidades anuales (TAE)

<b>2003</b>	N.D.
<b>2004</b>	1,79%
<b>2005</b>	4,76%
<b>2006</b>	5,69%
<b>2007</b>	6,74%

#### Rentabilidades acumuladas

<b>año actual</b>	1,56%
<b>3 meses</b>	0,55%
<b>12 meses</b>	4,76%
<b>últimos 3 años</b>	19,30%
<b>últimos 5 años</b>	N.D.

## Distribución de frecuencias de las rentabilidades mensuales



En el eje horizontal aparece la rentabilidad presentada en intervalos. En el eje vertical aparece el número de meses, en porcentaje. El gráfico indica el número de meses (en porcentaje) en los que se ha obtenido una rentabilidad mensual (positiva o negativa).

## ESTADÍSTICAS

### Últimos 36 meses

#### Rentabilidad

<b>% Meses rentabilidad positiva</b>	89%
<b>Rentabilidad mejor mes</b>	1,98%
<b>Rentabilidad peor mes</b>	-0,23%

#### Riesgo

<b>Volatilidad del fondo</b>	1,77%
<b>Ratio de Sharpe</b>	2,19